

D 浏阳市博物馆介绍及馆藏文物信息



了解更多的馆藏信息
请关注“浏阳博物馆”公众号

浏阳市博物馆

浏阳市博物馆于 1991 年挂牌成立，2014 年 8 月单列成为全额拨款独立核算的事业单位，现为浏阳市文化旅游广电体育局下属公益一类事业单位，主要负责全市文物征集、收藏、研究、展示，并代管谭嗣同纪念馆（包括谭嗣同故居、谭嗣同祠和谭嗣同墓）、浏阳文庙和王震故居纪念馆。浏阳市博物馆新馆位于湖南省长沙市浏阳市道吾山西路 189 号，国家 3A 级景区湘赣边（浏阳）文化艺术交流中心内，于 2021 年 6 月对外开放。博物馆建筑面积 8000 平方米，馆藏文物一万四千余件套，是集自然、历史、民俗、人文于一体的综合性博物馆，现为湖南省青少年教育基地、湖南省社会科学普及基地、长沙市爱国主义教育基地、长沙市文明标兵单位、长沙市劳动与实践教育基地等。



博物馆二维码



浏阳市博物馆（三馆）全景图



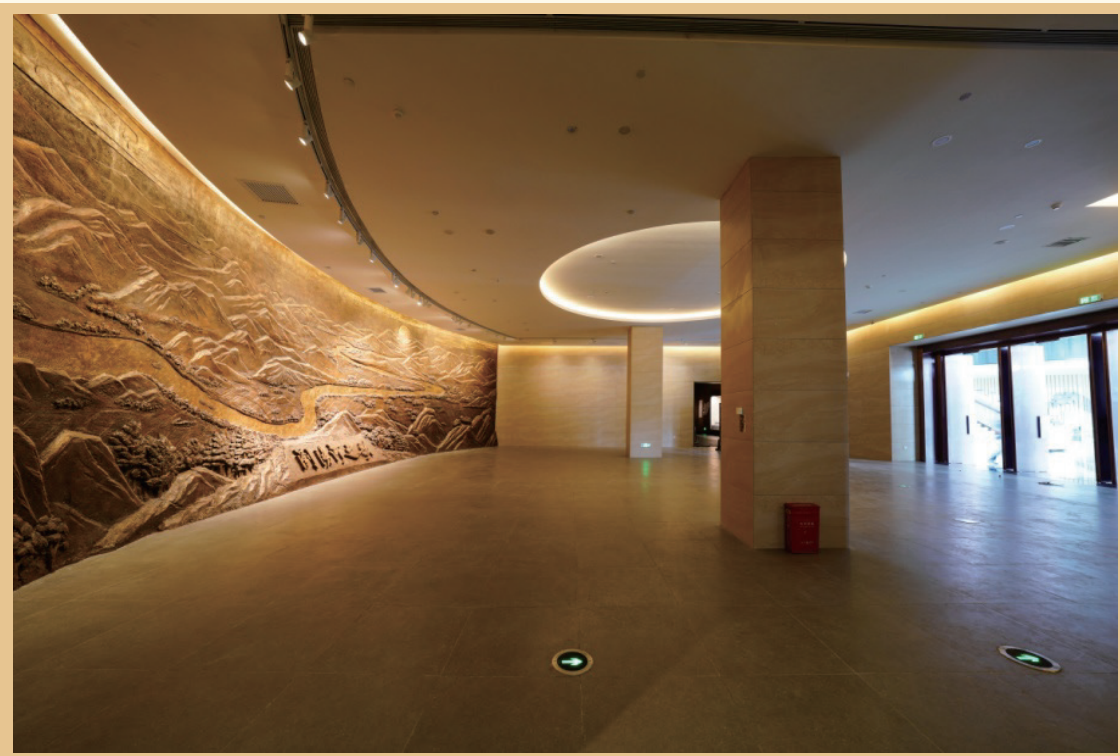
浏阳市博物馆（三馆）正门

功能布局

一楼为《浏阳古代历史文化陈列》展厅，二楼为《浏阳近现代杰出人物陈列》展厅和临时展厅，三楼为青少年活动教育区、文物库房等。

基本陈列主展标：《浏阳河之歌》

浏阳市博物馆——序厅：以大型浮雕墙为开始，浮雕上浏阳的群山环绕，远处的七星岭是湖南日出的地方，浏阳河从日头下流淌出来，一路贯穿群山，宛如《浏阳河》那首歌一样奔流向西。既是游客通行、拍照打卡之地，也是“浏阳河之歌”这幅画卷展开的伊始。

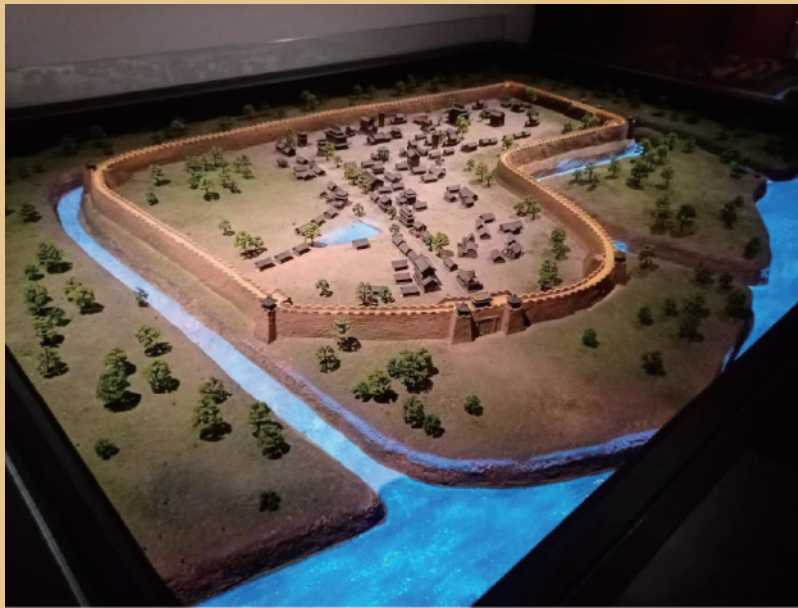


一楼：《浏阳古代历史文化陈列》展厅

一展厅分为先秦·栖居九曲河畔，汉唐·盛世奠基立业，宋元明·勤作尚文号儒乡和清至民国·成就浏阳经典四个单元。从人类学的视角，以浏阳社会经济发展为背景，通过文物陈列、场景复原和多媒体演示等形式，展示浏阳自然地理、历史文化、地域风俗和非遗文化，凸显浏阳文化特色和人文精神。



一展厅——杨时讲学场景：这里既是对杨时讲学时学堂环境的复原，也是游客的休息点，环境音效里的读书声烘托着学堂氛围，游客可以在此短暂休息，也可拍照留念。



一展厅——古港古城遗址展示：是迄今为止考古发现的湖南最东部的早期城址（战国——西汉），该遗址保存相对完整，城墙、城门、护城河等一应俱全。





一展厅——非遗街：以场景复原手法再现晚清浏阳非遗文化，让游客身临其境。



一展厅——张家大屋复原：这是浏阳客家民居的代表之一，浏阳市博物馆将张家大屋 1：1 还原，让游客亲身感受本地客家文化留下的瑰宝。

二楼：《浏阳近现代杰出人物陈列》展厅

二展厅分为《光辉历程》和《为中华民族解放与复兴作出突出贡献的浏阳人》两个单元。其中，《光辉历程》遴选了创办算学社、萍浏醴起义、创建党组织、湘赣边秋收起义、成立红一方面军等十个重大事件，简要展示浏阳波澜壮阔的革命史和斗争史。第二单元重点展示 100 位为中华民族解放与复兴作出突出贡献的浏阳人，彰显浏阳人民以天下为己任的社会担当和自强不息、敢为人先的奋斗精神以及强烈的爱国主义情怀。



二展厅——党和国家领导人展厅：胡耀邦、王震等浏阳籍党和国家领导人相关文物和事迹展示。



二展厅——将军厅：30位南征北战、屡建奇功的浏阳籍开国将军相关文物和事迹展示。

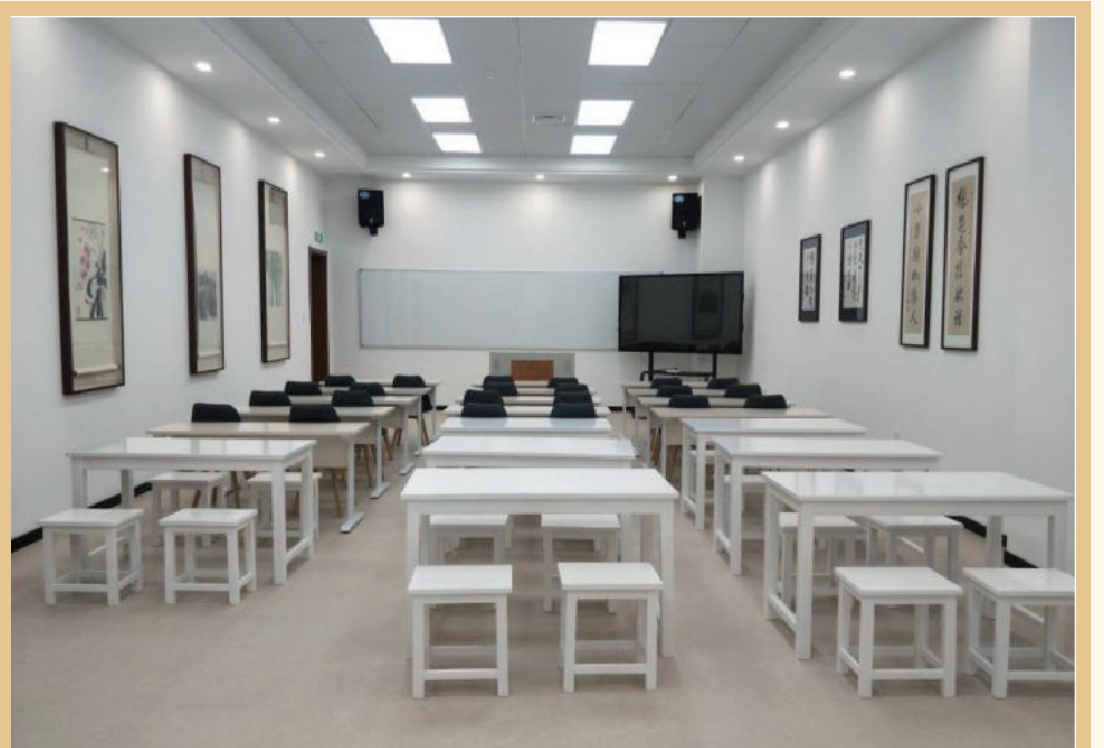


二展厅——英烈厅：庄严肃穆的厅堂两侧是一万六千多名浏阳籍烈士的名字，中间是写有“人民英雄永垂不朽”的献花台，供游客缅怀先烈。

三楼：青少年活动中心

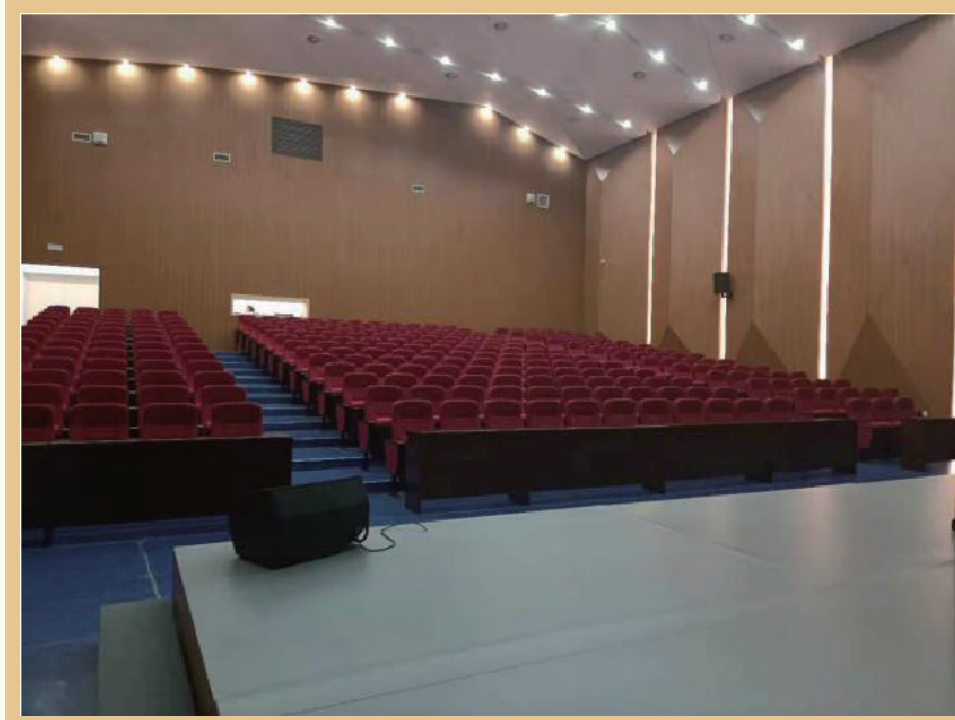


屋顶花园

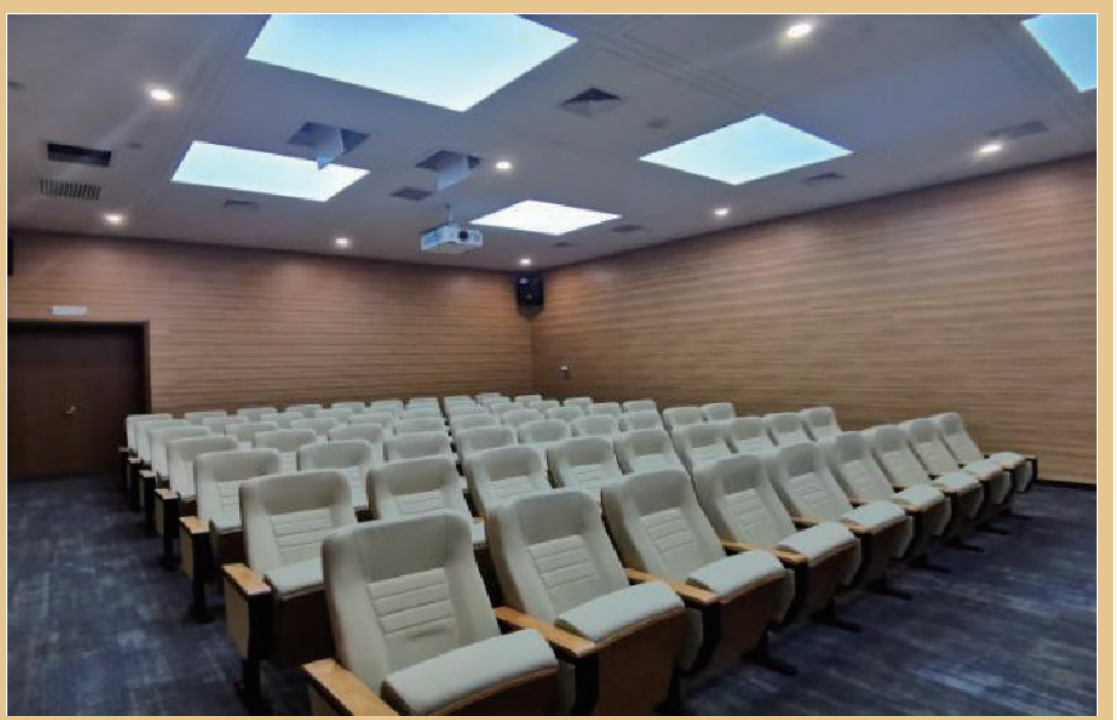


教室

其他教育空间



报告厅



影音室

馆藏文物展示



· “大德二年浏阳州造” 铭文铜权 ·



· “康熙二十七年” 铁钟 ·

馆藏文物展示



· “龟山先生”铭文铜壶 ·



· “龟山先生”铭文铜炉 ·

馆藏文物展示



· “文靖书院”铜簠 ·



· “文靖书院”铜爵 ·

馆藏文物展示



· “S”形云纹青铜鼎 ·



· “月树堂王”铭文铜手炉 ·

馆藏文物展示



· 鞭炮制硝水碾 ·



· 粉彩人物纹瓷壁瓶 ·

馆藏文物展示



· 浮雕龙纹碧玉带扣 ·



· 霁蓝三足瓷香炉 ·

馆藏文物展示



· 蓝釉瓷权 ·



· 莲瓣纹青瓷盘口瓶 ·

馆藏文物展示



· 六朵云纹头金簪 ·



· 六方形花卉纹提梁锡壶 ·

馆藏文物展示



· 龙首纹金耳环 ·



· 镂雕花卉纹带勺玉发簪 ·

馆藏文物展示



· 商兽面纹提梁卣 ·



· 商蛙纹铜甬 ·

馆藏文物展示



· 神兽纹铭文铜镜 ·



· 双羊蝙蝠玉水丞 ·

馆藏文物展示



·铜羊尊·



·铜象尊·

馆藏文物展示



· 透雕蝙蝠梅花纹玉佩 ·



· 透雕苍龙教子玉带钩 ·

馆藏文物展示



· 五彩鱼藻纹高足瓷碗 ·



· 西周凤鸟纹铜罍 ·

馆藏文物展示



· 象牙朝笏 ·



· 战国空首铜剑 ·



· 云雷纹甬钟 ·

馆藏文物展示



· 战国兽纹铜铃形席镇 ·



· 亚型龙纹铜镜 ·

馆藏文物展示



·印花高足碗·



·影青釉印花卉乳丁纹瓷碗·

馆藏文物展示



· 玉坐佛像 ·



· 云雷纹羊首铜饰件 ·

馆藏文物展示



· 徐悲鸿廖静文夫妻像鼻烟壶 ·



· 廖夫人像鼻烟壶 ·

馆藏文物展示



· 祭孔乐器 - 凤箫 ·



· 祭孔乐器 - 祝 ·

馆藏文物展示

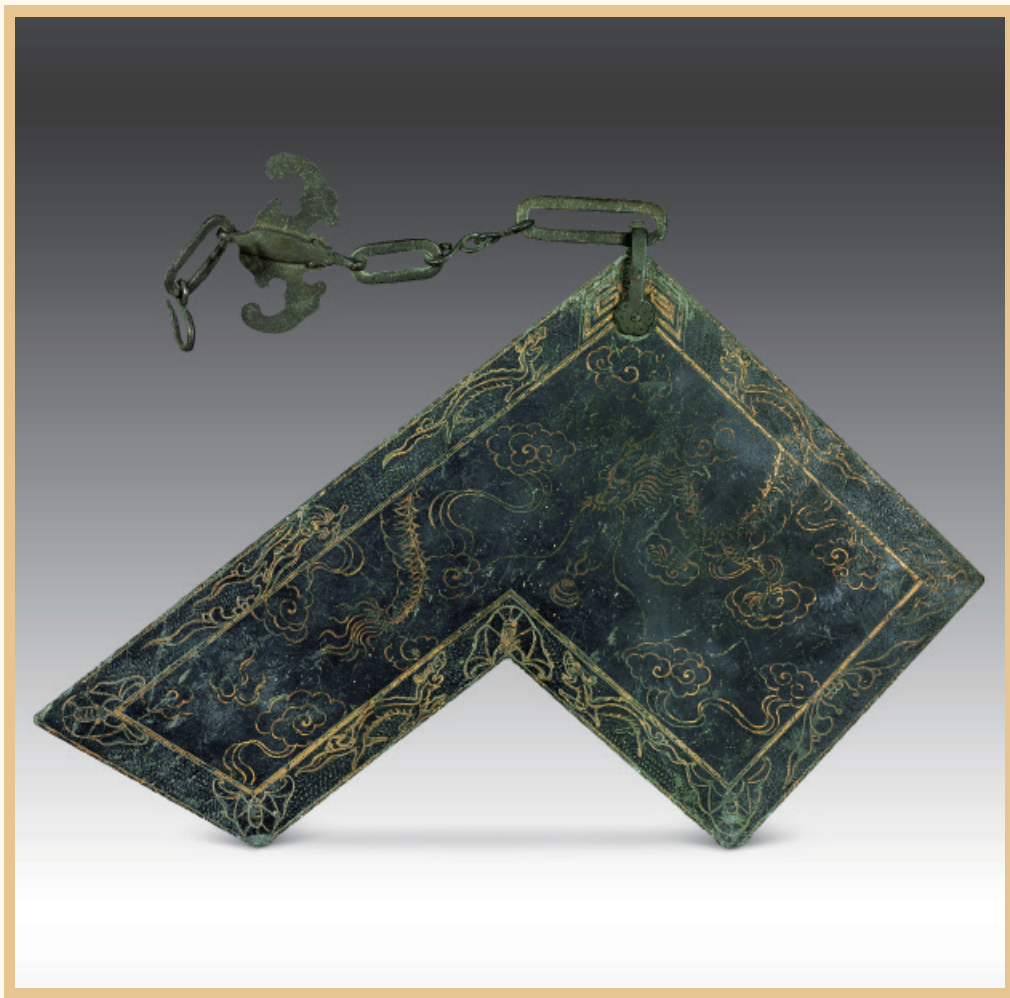


· 祭孔乐器 - 匏 ·



· 祭孔乐器 - 鼗鼓 ·

馆藏文物展示



· 祭孔乐器 - 特磬 ·



· 祭孔乐器 - 特钟 ·

馆藏文物展示

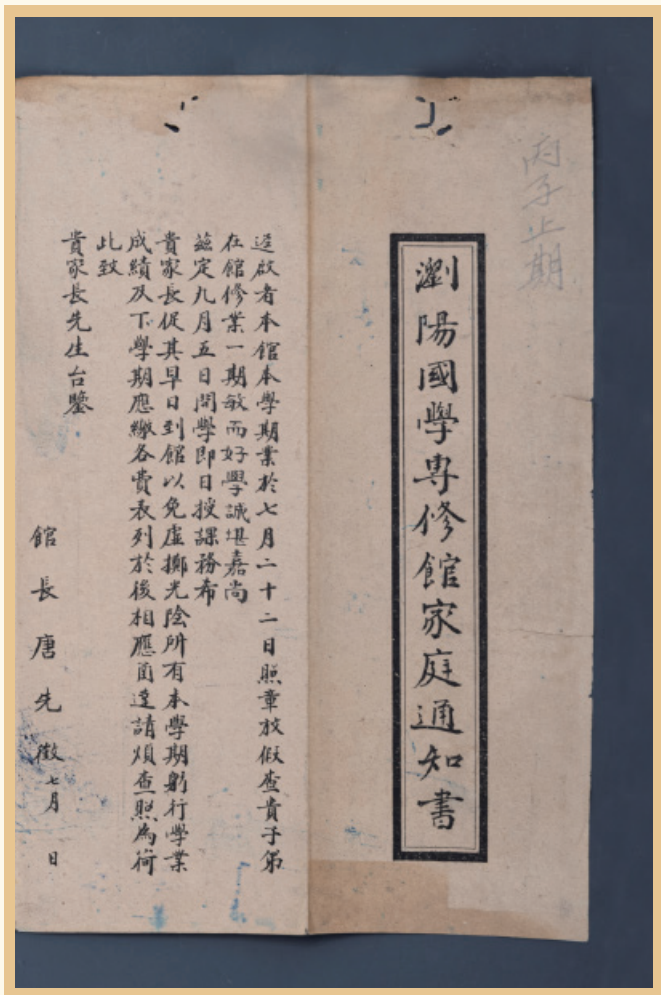


· 祭孔乐器 - 敔 ·

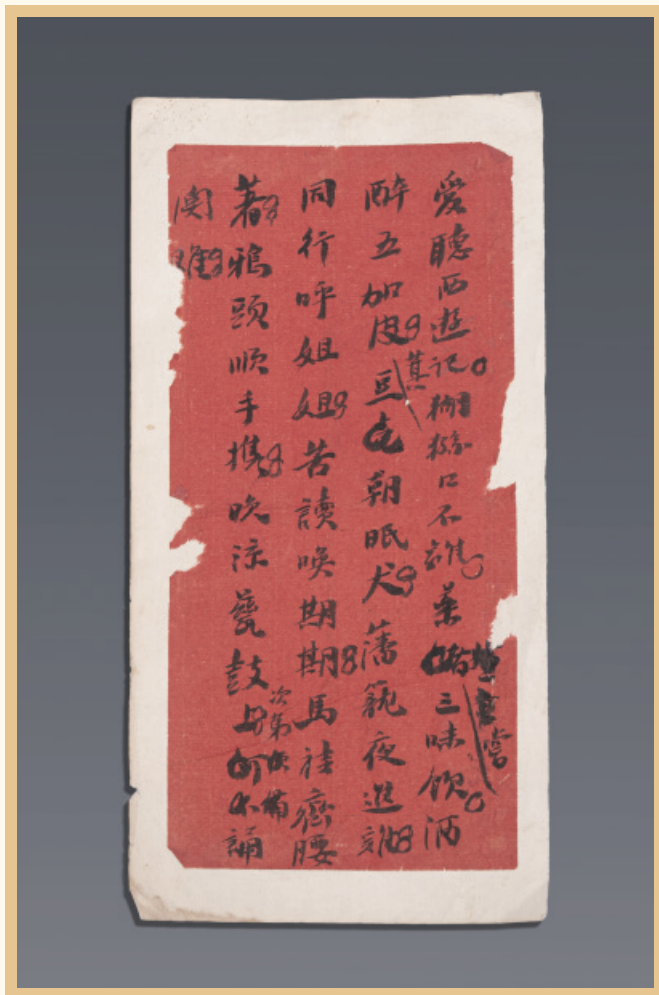


· 祭孔乐器 - 搏拊 ·

馆藏文物展示



· 浏阳国学专修馆家庭通知书 ·



· 刘善涵描绘幼女刘豫旋的诗词 ·



· 浏阳礼乐局国学专修馆教程 ·

馆藏文物展示



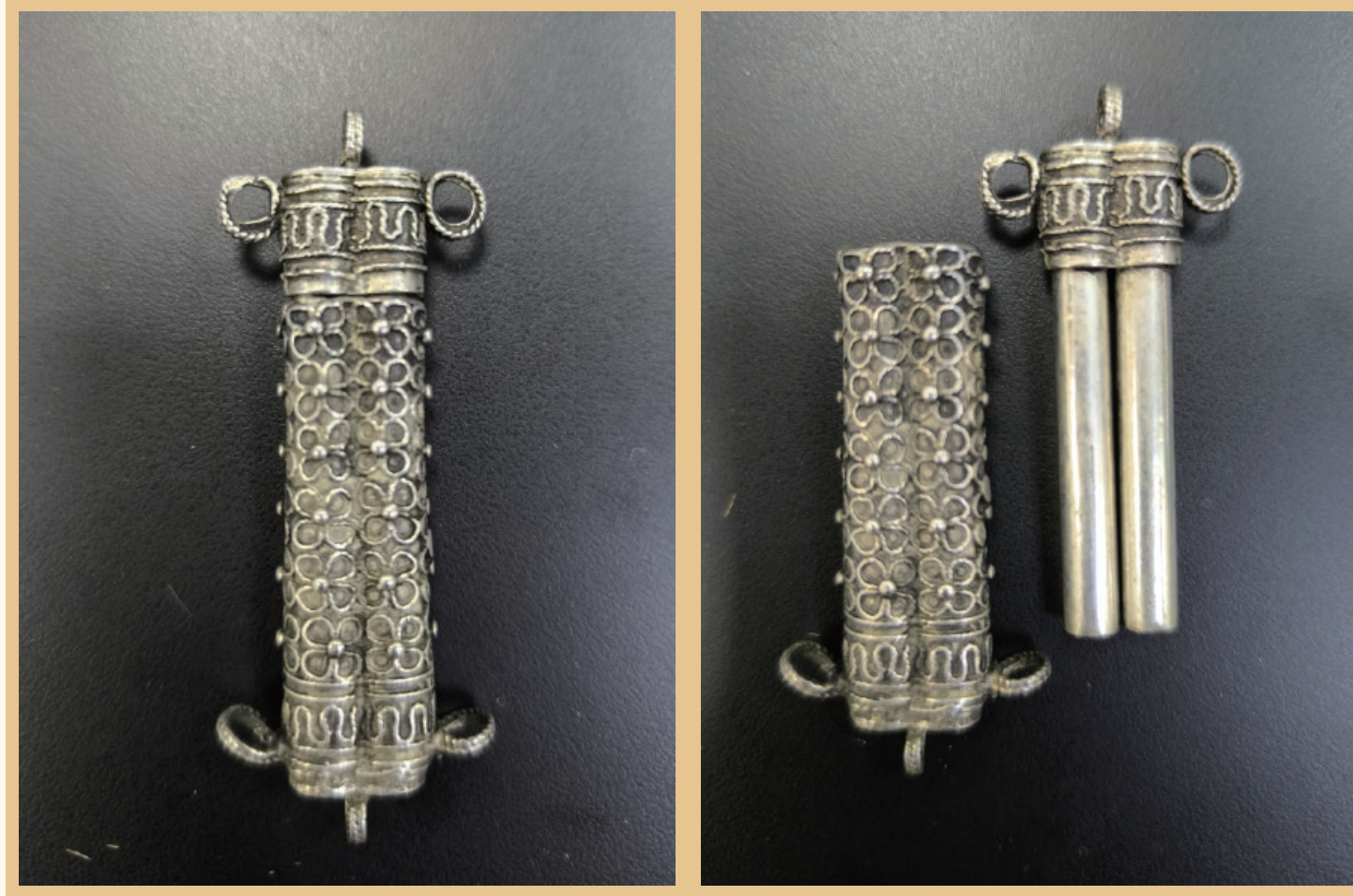
· 民国红色刻花木制嫁妆架 ·

馆藏文物展示



·晚清布袋形波罗蜜多心经钱袋·

馆藏文物展示



·晚清朵花纹银针筒·

馆藏文物展示



· 民国金江小学彭世灝毕业奖品墨盒 ·

馆藏文物展示



· 民国透雕双鱼蝙蝠木构件 ·



· 民国透雕莲花木雕板 ·

馆藏文物展示



· 民国红漆透雕祥鹿木雕板 ·



· 民国红漆透雕鸟纹木雕板 ·

馆藏文物展示



· 20世纪红漆婴戏荷叶形木雕 ·



· 20世纪年年有余蝠形木雕 ·

馆藏文物展示



· 20世纪髹红漆漆金浮雕八仙过海木雕板 ·



· 民国红漆镂空雕戏曲人物木雕板 ·

馆藏文物展示



· 民国红漆透雕蝙蝠木雕板 ·

馆藏文物展示



· 20世纪浮雕刀马人物木拉手 ·



· 20世纪髹红漆浮雕花卉木雕件 ·

馆藏文物展示



· 20世纪透雕人物木雕板 ·

馆藏文物展示



· 20世纪透雕双凤木雕板 ·

馆藏文物展示



· 20世纪透雕双凤木雕板 ·

馆藏文物展示



· 20世纪透雕力士木雕板 ·



· 20世纪透雕双蝠木雕板 ·

馆藏文物展示



· 民国漆金透雕凤鸟木雕板 ·

馆藏文物展示



· 民国双头木雕面具 ·



· 民国兽面双角木雕面具 ·



· 民国人物木雕面具 ·

馆藏文物展示



· 民国髹漆彩绘木雕面具 ·

馆藏文物展示



· 民国木雕面具 ·



· 民国双头兽面木雕面 ·

馆藏文物展示



· 清末髹红漆漆金透雕渔樵耕读木雕板 ·

馆藏文物展示



· 民国髹漆浮雕郭子仪拜寿木雕花板 ·

馆藏文物展示



· 民国髹红漆描金镂空人物木雕花板 ·



· 民国浮雕瑞兽雕花板 ·

馆藏文物展示



· 民国髹漆描金镂空刀马人物木雕 ·

馆藏文物展示



· 清晚期镂空高浮雕瑞兽木刻花板 ·

馆藏文物展示



· 民国描金镂雕人物故事木雕花板 ·

馆藏文物展示



· 民国红漆透雕云纹木雕板 ·



· 民国红漆透雕蝙蝠木雕板 ·

馆藏文物展示



· 民国髹红漆描金浮雕万福戏曲人物床楣 ·

馆藏文物展示



· 民国髹红漆描金浮雕万福戏曲人物床楣 ·

馆藏文物展示



· 清晚期髹红漆描金镂雕戏曲人物雕花板 ·

馆藏文物展示



· 清晚期三层透雕麒麟木雕板 ·



· 清晚期浮雕双喜鹊酒瓮盖 ·